



Buğday Biti



Pirinç ve Mısır Biti



Testereli Böcek



Kırma Biti



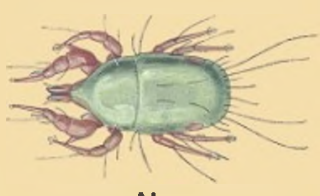
Tribolium



Hububat ve Bakliyat Zararlısı



Un Zararlısı



Akar

# RETAMAR® EC

EMÜLSİYON KONSANTRE (EC)

GRUBU 3A INSEKTİSİT (BÖCEK İLACI)

25 g/L Deltamethrin + 250 g/L Piperonyl Butoxide

KULLANIM ALANI	ZARARLI ORGANİZMA ADI	UYGULAMA ŞEKLİ	UYGULAMA DOZU	ETKİ SÜRESİ	BEKLEME SÜRESİ
Tahıl Mamullerinin Depolandığı Boş Depolar	Buğday Biti ( <i>Sitophilus granarius</i> ) Pirinç Biti ( <i>Sitophilus oryzae</i> )	Yüzeysel Sprey Uygulaması	40 ml ürün/100 m <sup>2</sup>	37 gün	14 gün
Depolanmış Tahıl ve Mamülleri	Buğday Biti ( <i>Sitophilus granarius</i> ) Ekin Kambur Biti ( <i>Rhizopertha domica</i> ) Testereli böcek ( <i>Oryzophilus surinamensis</i> ) Kırma Biti ( <i>Tribolium Confusum</i> ) Un Bitleri ( <i>Tribolium castaneum</i> )	Mahsul üzerine direkt spreyleme	10 ml ürün + 1 L su/ton mahsul	6 ay	14 gün
			20 ml ürün + 1 L su/ton mahsul		

\*Bu ürünle muamele edilmiş tahıllar, ancak uygulamadan 14 gün sonra tüketim amaçlı kullanılabilir

## BİTKİ KORUMA ÜRÜNÜNÜN UYGULAMAYA HAZIRLANMASI:

Tavsiye dozu üzerinden hesaplanan bitki koruma ürünü önce ayrı bir kaptaki bir miktar su ile karıştırılır. Uygulama makinesinin deposu yarıya kadar su ile doldurulur. Makinenin karıştırıcısı çalışır durumdaki karışım depoya ilave edilir. Karıştırmaya devam edilerek depo suyla tamamlanır. Uygulama tamamlandıktan sonra karıştırma işlemine devam edilir. Hazırlanan bitki koruma ürünü aynı gün içinde kullanılır.

**Boş depo uygulaması için,** deponun tüm yüzeyinin alanı hesaplanır. Bu alan için harcanacak toplam ürün, önceden kalibrasyon yapılarak hesaplanan miktar suya karıştırılır. (40 ml RETAMAR EC 100 m<sup>2</sup> ye gelecek şekilde)

**Direkt olarak mahsul üzerine uygulama için,** hedeflenen etki süresine uygun miktarda ilaç 1 L. su ile karıştırılarak uygun kalibrasyona sahip ekipmanına konur.

**KALIBRASYON:** Uygulama öncesinde uygulama makinesinin kalibrasyon yapılmalıdır. Uygulamalarda iyi bir kaplama sağlayacak şekilde belirli alana verilecek karışım miktarı iyi ayarlanmalıdır. Uygulamalar günün serin saatlerinde, rüzgârsız veya az rüzgârlı hava koşullarında yapılmalıdır.

**UYGULAMA MAKİNESİNİN TEMİZLİĞİ:** Uygulamanın tamamlanmasından hemen sonra uygulama makinesinin deposunu güvenli bir şekilde boşaltınız. Depoya temiz su doldurduktan sonra karıştırıcıyı ve püskürtme sistemini çalıştırarak tüm parçaların yıkanmasını sağlayınız. Yıkama işlemi su kaynaklarının yakınında yapılmaz. Yıkama suyunu ve atıkları su kaynaklarına boşaltmayınız.

## BİTKİ KORUMA ÜRÜNÜNÜN KULLANMA ŞEKLİ:

**Boş Depo Uygulaması:** Hazırlanan bu karışım ile deponun tüm yüzeyi yaygın spreyleme aletleri ile iletir. Uygulamadan sonra en az 1 saat pencereler, kapılar ve havalandırma sistemleri kapatılır, yüzeyler kuruyana kadar içeriye girilmez.

**Direk Olarak Mahsul Üzerine uygulama:** Yukarıdaki tabloda belirtilen ürün 1L. su ile karıştırılarak 1 ton mahsule kaplama olarak spreyleyilir ve karıştırıcı ile homojen dağılımı sağlanır. Direkt olarak uygulama üzerine yapılmış mahsul, uygulamanın ardından 24 saat sabit kalmalı, taşınmalıdır.

**Doğrudan mahsul üzerine uygulama:** 1 litre ilaç karışımı 1 ton mahsule eşit şekilde uygulayabilecek kalibrede bir ekipmanla yapılabilir.

## DİRENÇLE İLGİLİ BİLGİ:

**RETAMAR EC** Adlı bitki koruma ürünü, etki mekanizmasına göre, Grup 3A olarak sınıflandırılmış bir insektisittir. Aynı etki mekanizmasına sahip bitki koruma ürünlerinin tekrarlayan uygulamaları, direnç gelişimini teşvik etmektedir. Bu nedenle, direnç gelişimini geciktirmek için RETAMAR EC 'nin aynı üretim sezonu içerisinde önerilen toplam uygulama sayısını aşmayınız. Uygulamanın tekrarlanması gerektiği durumlarda ise, farklı etki mekanizmasına sahip (Grup 3A hariç) bitki koruma ürünlerinin kullanılmasına özen gösteriniz

## KARIŞILIRLIK DURUMU:

**RETAMAR EC,** diğer bitki koruma ürünleri ile karıştırılmaz.

## TAVSİYE EDİLEN ÜRÜNLERİN DIŞINDA KULLANILMASI KESİNLİKLE YASAKTIR

- ÖNCE ETİKETİ DİKKATLE OKUYUNUZ, EVDE KULLANMAYINIZ
- ÇOCUKLARDAN, GİDALARDAN VE HAYVAN YEMLERİNDEN UZAK TUTUNUZ
- MASKE, KORUYUCU ELBİSE, ELDİVEN VE GÖZLÜK KULLANINIZ.
- BİTKİ KORUMA ÜRÜNÜNÜN UYGULAMA SIRASINDA HIÇ BİR ŞEY YEMİYİNİZ, İÇMEYİNİZ, SİGARA KULLANMAYINIZ.
- BİTKİ KORUMA ÜRÜNÜ UYGULANMIŞ SAHAYA 1 GÜN İNSAN VE HAYVAN SOKMAYINIZ
- İNSAN VE HAYVAN SAĞLIĞI İLE ÇEVRE ÜZERİNDEKİ RİSKLERİ ÖNLEMEK İÇİN, TAVSİYE EDİLDİĞİ ŞEKİLDE VE TAVSİYE DOZDA KULLANINIZ.

**Kullanılan Bitki Koruma Ürünü boş ambalajının 1/4 üne kadar temiz su koyarak iyice çalkalayınız. Çalkalama suyunu uygulama tankına boşaltınız. Bu işlemi 3 kez tekrarlayınız.**

ZEHİRLENME DURUMLARINDA  
ULUSAL ZEHİR DANIŞMA MERKEZİ (UZEM) 114 NO'LU TELEFONU ARAYINIZ



## RUHSAT SAHİBİ VE İTHALATÇISI:

BARCAN İLAÇLAMA FUMİGASYON Tic. Ltd. Şti.  
Camişerif Mah. 105 Cad. No: 16/1 Akdeniz / Mersin / TÜRKİYE  
Tel: (0324) 238 93 77 - Fax: (0324) 238 25 22

www.barcanfumigasyon.com e-mail: info@barcanfumigasyon.com

RETAMAR® Barcan İlaçlama Fumigasyon Tic. Ltd. Şti.'nin Tescilli Ticari adıdır.

